

Bauen im Bestand – die Herausforderung der Zukunft

Die Modernisierung und Instandsetzung von Baudenkmalern ist die große Herausforderung für die Bauwirtschaft in der Zukunft. Dabei gilt es, die allgemein anerkannten Regeln der Technik bei schonender Erhaltung der Bausubstanz konsequent anzuwenden. Die Projektierung bedarf dabei einer engen Zusammenarbeit zwischen Planern, Bauunternehmen, Denkmalschutz- und Baubehörde.

Eine direkte Umsetzung der heutigen Normenanforderungen bedeutet in der Praxis oftmals Abriss oder Kernsanierung der tragenden Konstruktion. Die genaue Kenntnis der Baustoffgrößen eröffnet Chancen für die Erstellung individueller Konzepte, die zur Substanzerhaltung und Kosteneinsparung führen. Dies sind neue Betätigungsfelder für Planer, die als sogenannte Grenzgänger die einzelne Fachgebiete sinnvoll verbinden.



Berliner Olympiastadion



Die WISSBAU Beratende Ingenieurgesellschaft mbH führt detaillierte Aufnahmen des Ist-Zustandes inklusive Schadstoffgutachten durch und erstellt abgestimmte Instandsetzungskonzepte, die bauphysikalisch und baustofftechnologisch abgesichert sind. Hierzu werden unter anderem induktive Messverfahren, Ultraschall, Schwingungstechnik, Radarmessung, Thermografie, Oberflächenprüfungen und Potentialmessungen eingesetzt.



Schillerpark in Oer Erkenschwick

Selektiver Rückbau und Modernisierung von schadstoffbelasteten Wohngebäuden



Durch diese modernen Messverfahren sind bei geringem Eingriff in die Bausubstanz Raster-Untersuchungen möglich, die beim Einsatz von zerstörenden Messmethoden nur stichprobenweise zu erfüllen wären.

Grundlage für die Kosten- und Planungssicherheit ist eine frühe und genaue Kenntnis des Ist-Zustandes der Konstruktion und der eingebauten Baustoffe. Hierfür müssen die wesentlichen Kenngrößen für die Tragsicherheit, den Brandschutz, die Dauerhaftigkeit, der Bauphysik und für die Akustik sowie die vorhandenen Schadstoffe im Bestand ermittelt werden.



Großgaragen der 70er Jahre



WISSBAU

Beratende Ingenieurgesellschaft mbH
Prof. Setzer, Prof. Dillmann & Partner

IHR KOMPETENTER PARTNER FÜR

WERKSTOFFE

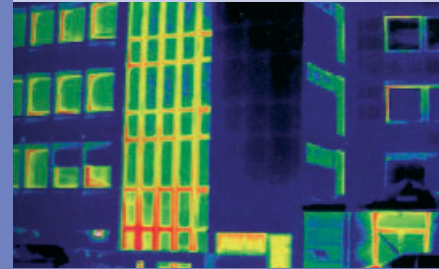
BAUPHYSIK

INSTANDHALTUNG

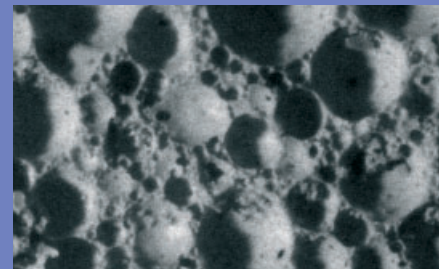
AKUSTIK

SANIERUNG

UMWELTSCHUTZ



Raum- und bauakustische Beratung,
Planung & Überwachung
Bauphysikalische Bestandsaufnahme
IR-Thermografie & Simulationen



Baustoffuntersuchung & Gutachten zu
allen Gebieten der Baustofftechnologie
Planung von selektivem Gebäude- und
Schadstoffrückbau



Kostenoptimierte Instandsetzungsplanung
Zerstörungsfreie Bewehrungsaufnahme
Ultraschall- & Körperschallmessung
Korrosionsmonitoring
Radaruntersuchung

Qualität schafft Vertrauen

Untersuchung, Begutachtung, Planung und Überwachung aus einer Hand - WISSBAU GMBH

WISSBAU GmbH

Kruppstraße 82-100

45145 Essen

Telefon (0201) 24 86 86-0 und

(0201) 24 86 86-1

Telefax (0201) 24 86 86-2

email:wissbau@wissbau.de

www.wissbau.de